

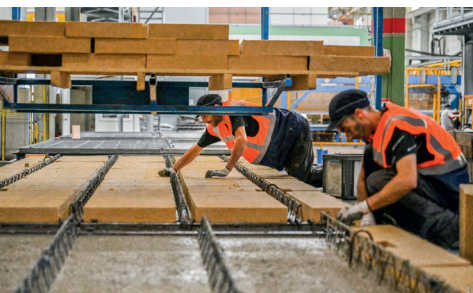
# DALLE BB

UNE INNOVATION À  
HAUTE PERFORMANCE  
ENVIRONNEMENTALE

---

DALLE  
BB  
DALLEBB.COM

LA **DALLE BB** EST UNE DALLE NERVURÉE EN BÉTON ARMÉ TRÈS BAS CARBONE, DONT L'ESPACE ENTRE LES NERVURES EST COMBLÉ PAR DE LA FIBRE DE BOIS.



### LA PERFORMANCE ENVIRONNEMENTALE

- ➔ La dalle BB permet de **réduire l'empreinte carbone jusqu'à 60 %** par rapport à un plancher béton traditionnel.
- ➔ Un **apport biosourcé** de 9 à 38 kg/m<sup>2</sup>.

### LES AVANTAGES ÉCONOMIQUES

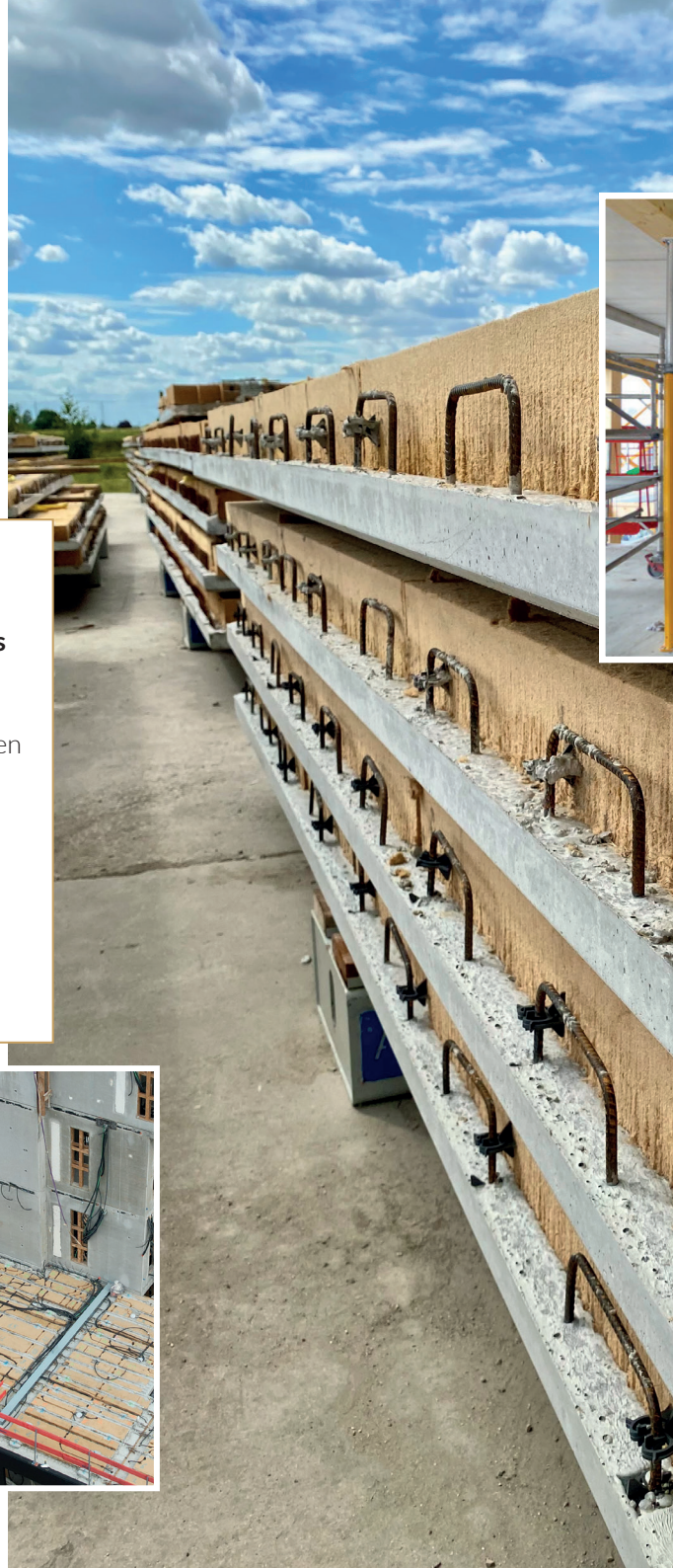
- ➔ Jusqu'à 2 fois moins cher qu'un plancher bois.
- ➔ Prix proche d'un plancher béton traditionnel.
- ➔ Production hors site et sur mesure.

### LE CADRE RÉGLEMENTAIRE

- ➔ Produit sous **Avis technique**
- ➔ Fiches **FDES**
- ➔ Rapports d'essais **acoustiques**
- ➔ Résistance feu jusqu'à 2 h
- ➔ Niveau sismique 1 à 4
- ➔ 2 brevets français & 1 européen



- ➔ Pose autorisée sur structure **béton, bois, acier, pierre, brique.**
- ➔ Possibilité d'**intégrer les réseaux fluides et électriques**





## QUAND LA DALLE BB DEVIENT **PLANCHER BB**



Sur chantier, la Dalle BB devient Plancher BB lorsque vous coulez 5 cm de dalle de compression\*, pour des planchers BB de 20 à 35 cm.

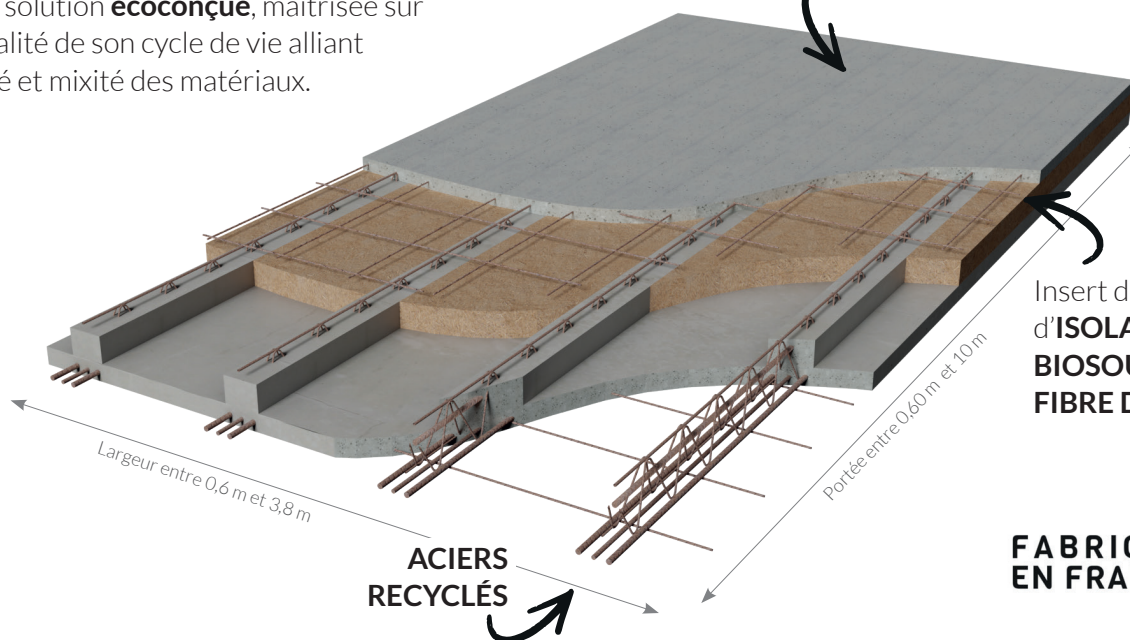
\* sauf prescription technique particulière



## 100 % RECYCLABLE

De la conception à la déconstruction, la **dalle BB** est une solution **écoconçue**, maîtrisée sur l'intégralité de son cycle de vie alliant sobriété et mixité des matériaux.

Dalle nervurée préfabriquée sur mesure en **BÉTON ARMÉ TRÈS BAS CARBONE**.



Insert de panneaux d'**ISOLANT BIOSOURCÉ EN FIBRE DE BOIS**.



FABRIQUÉ EN FRANCE



La **DALLE BB** est une innovation A2C matériaux, entreprise francilienne, au service du BTP DEPUIS PLUS DE 60 ANS.

De l'extraction au recyclage de granulats jusqu'à la réalisation de systèmes constructifs préfabriqués à haute performance, le groupe A2C matériaux innove et investit pour répondre aux attentes et besoins des acteurs de la construction.

Depuis toujours l'entreprise est attentive à l'environnement, mettant en place sur tous ses sites des solutions qui combinent performance, efficacité, réduction de l'empreinte carbone et préservation de l'environnement.

Cette démarche vertueuse, engagée depuis de nombreuses années devient, avec la RE2020, une nécessité absolue.  
Nous en sommes convaincus !

Arnaud CHARLE, directeur général.

---

**DALLEBB.COM**



CONCEPTEUR ET FABRICANT DE SYSTEMES  
CONSTRUCTIFS PREFABRIQUES TYPE PRÉDALLE  
EN BETON PRÉCONTRAÎTE ET ARMÉ, DALLE BB,  
PRÉMURS CLASSIQUES, ISOLÉS, MATRICÉS ET  
ELEMENTS LINEAIRES DE STRUCTURES

## **SIÈGE SOCIAL**

### **A2C MATÉRIAUX**

77480 Saint-Sauveur Lès Bray - France  
[www.a2c-materiaux.com](http://www.a2c-materiaux.com)

## **CONTACT**

### **Erwann LABBE**

Prescription & Marketing  
06 98 34 83 99  
[e.labbe@a2c-materiaux.com](mailto:e.labbe@a2c-materiaux.com)