

# GUIDE D'UTILISATION DES ELINGUES TEXTILES PREMURS A2C





## Les informations techniques de l'élingue



### L'étiquette d'identification

- Mention CE
- Mois et année de fabrication
- Numéro de sangle unique.
- Nom de l'entreprise qui fournit le matériel
- Rappel de la CMU
- Rappel de la longueur de l'accessoire
- Nom du fabricant de l'accessoire

### Composition de l'élingue

- Elingue textile grise HMPE d'une longueur de 3m pour une accroche/décroche depuis le sol.
- Fourreau de protection pour éviter tout risque d'abrasion sur l'âme de l'élingue.
- Anneau de levage pour une accroche et une décroche de la grue rapidement.
- Crochet muni d'un linguet à verrouillage pour sécuriser le levage.

### Manipulation

- Les élingues de levage pèsent **5,4 kg**, ce poids léger permet une manipulation de l'accessoire facile et en toute sécurité.

### Stockage

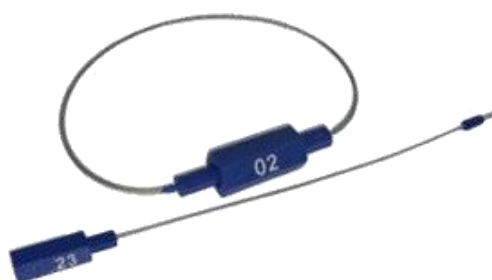
- Nos racks sont munis de crochets au niveau des échelles pour pouvoir stocker, en toute facilité, les élingues présentes sur le chantier.

## L'identification de la conformité des élingues

Comment vérifier la conformité des élingues A2C, pour cela vous allez devoir vérifier l'accessoire afin de trouver 2 éléments :



**L'étiquette**  
d'identification de  
l'élingue



### 2 easy clips :

1 easy clip pour le mois (n° 1 à 12)

1 easy clip pour l'année

(la couleur change chaque année)

Correspondant à la date du contrôle.

*Nota : Pas d'easy clip si élingue < 1 an*



### Plaque métal\*

(Elément non essentiel pour  
la conformité)

\*Rappel du numéro de lot de l'élingue.

## La date sur l'étiquette d'identification à moins de 1 an :

Cette date garantit la conformité de l'accessoire durant la première année.

## La date sur l'étiquette d'identification à plus de 1 an :

Nous sommes donc rentrés dans la deuxième année d'utilisation du matériel. L'élingue possède les 3 éléments mentionnés ci-dessus (étiquette d'identification + 2 easy clips (mois & Année)).

Pour connaître la date de validité de l'accessoire il faut :

- Prendre le mois qui apparaît sur l'easy clip (mois)

- Prendre l'année présente sur sur l'easy clip (année) + 1an

## Le système d'accroche / décroche à la grue

Les élingues de levage prémurs étant longues (3m), l'accrochage et le décrochage du prémur à la grue peut se faire avec un opérateur depuis le sol.

La récupération des élingues peut se faire aisément sur le rack depuis le sol, pour ensuite l'accrocher à la grue.



Le poids de l'élingue étant relativement faible (5,4 kg), sa mise en place est simple.

**ID concrete**  
Ensemble, bâtissons un avenir durable

**A2C**  
préfa

by



## Les avantages des élingues textiles

L'élingue textile est un élément qui apporte de nombreux avantages par rapport aux autres systèmes de levage prémurs.

Tout d'abord c'est un produit réutilisable. Ce qui est un avantage par rapport au câblé métallique à usage unique. En utilisant un accessoire de levage qui permet une réutilisation, nous supprimons un produit à usage unique, qui entraîne beaucoup de gestion et d'élimination de déchet.



L'élingue textile est donc un élément important pour s'orienter vers le zéro déchet.

Les élingues sont légères avec un poids de 5,4 kg. Leur manipulation est simple et rapide.

Ce produit ne peut pas engendrer de problème de dos lors de sa manipulation, réduction des TMS (Troubles Musculosquelettiques).

Nos racks sont munis de crochets pour déposer les élingues à la fin de la dépose de chaque prémur. Ce système évite que les élingues ne restent au sol sur le chantier et permet un rangement facile, une fois détachées du prémur.

Aucun risque de chute ou d'encombrement au sol.



## Le stockage sur rack des élingues

Les élingues textiles sont consignées, il faut les stocker de manière à ce qu'elles soient retournées chez A2C en bon état.

Pour cela, nos racks sont munis de crochets sur les échelles, afin de pouvoir réceptionner les élingues pour un retour en direct.



Le linguet doit être refermé manuellement.

L'élingue ne doit pas toucher le sol.

## Le suivi du matériel par A2C

A l'aide d'un logiciel lié à notre production et de puces RFID, le matériel sera marqué, afin de faire un suivi en temps réel du matériel consigné et déconsigné.



Une zone de retour chantier à été mise en place sur nos usines, afin analyser l'état du matériel de retour chantier, pour ensuite le déconsigner selon un plan de contrôle défini par A2C.

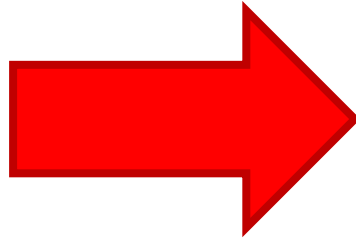
En plus de la VGP annuelle sur les accessoires de levage, A2C s'oblige à effectuer un contrôle sur l'état du matériel à chaque retour chantier.

Les accessoires de levage revenus de chantier seront contrôlés dans les plus brefs délais. Le but est de les remettre en service s'ils sont conformes, et de les déconsigner pour le chantier.

Le suivi des réparations sur le matériel sera également géré à l'aide de ce logiciel.



## Les interdictions



Interdiction de jeter les élingues textiles prémurs même si les élingues sont jugées HS par le chantier

**Les élingues fournies par A2C sont CONSIGNÉES !**



Il est interdit de lever d'autres éléments que les prémurs, sur lesquels sont fournies les élingues A2C.



Les élingues doivent obligatoirement être restituées à A2C en étant déposées sur les crochets d'échelle de rack.



## Notre démarche RSE

A2C PREFA est, depuis toujours, engagée dans une démarche de développement durable, soucieuse de la préservation des ressources naturelles, de l'environnement et entretenant des relations de confiance et de dialogue avec ses clients mais aussi toutes les parties prenantes de l'entreprise.

### Ensemble, bâtissons un avenir durable.

#### Notre mission

Concevoir, fabriquer, livrer et permettre la fin de vie de systèmes constructifs préfabriqués (murs, éléments de structure, dalles...) à destination des entreprises de gros-œuvre et des promoteurs, dans le cadre d'une relation partenariale équilibrée et durable.

#### Notre vision

Tendre vers l'exemplarité pour l'ensemble de nos pratiques et sur l'ensemble de notre chaîne de valeurs, de l'extraction du granulat au système constructif livré sur le chantier, exploité et déconstruit.

Plus d'information sur le site : <https://www.a2c-materiaux.com/>

# Innovons pour un futur décarboné



**ID concrete**  
Ensemble, bâtissons un avenir durable

