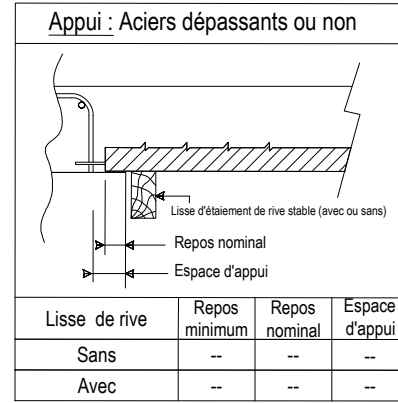


1. REPOS SUR APPUI :

REMARQUES IMPORTANTES

- repos effectif "u" constaté et mesuré comme indiqué sur la figure ci-contre.

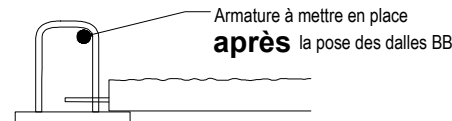


IMPORTANT !

Si le repos minimum effectif "u" mesuré sur le chantier au moment de la pose est inférieur au repos minimum du tableau, la dalle BB en cause doit être posée sur lisse.

Alerter le responsable du chantier qui devra se mettre en rapport avec notre service technique dans les plus brefs délais.

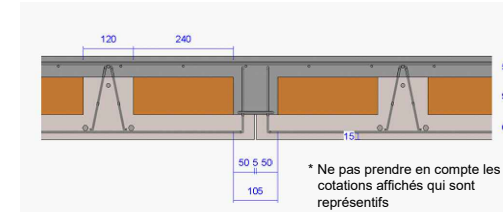
2. Veiller à ce que les armatures filantes du support ne gênent pas la pose des dalles BB. Si nécessaire, mettre les armatures en place après la pose des dalles BB.



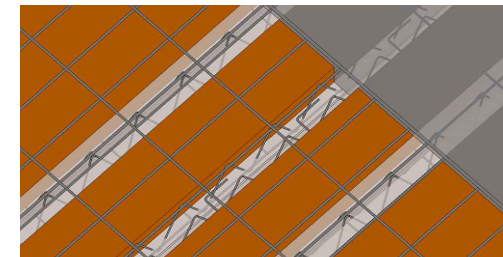
3. La tolérance sur la distance entre éléments support est prise égale à + ou - 2cm

ACIERS JONCTION ENTRE DBB

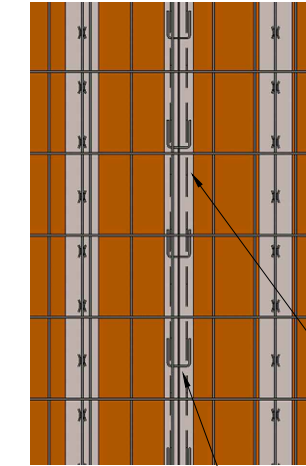
Coupe sur clavetage DBB



Perspective sur clavetage DBB



Vue en plan clavetage DBB



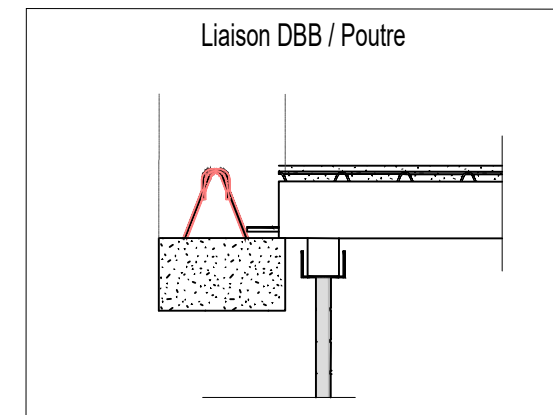
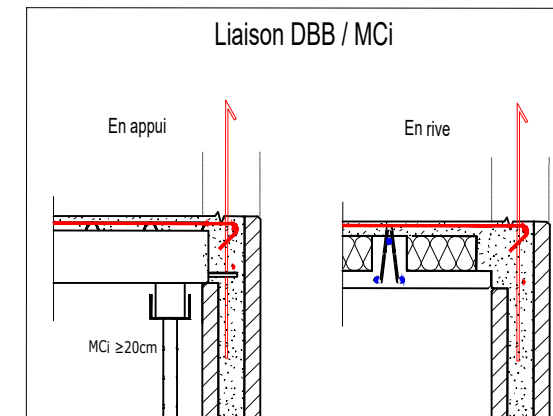
Mise en oeuvre

1. Pose 1er dalle BB,
2. Pose 2ème dalle BB,
3. Mise en place U de clavetage à plat
4. Pose des aciers complémentaires
5. Coulage dalle de compression

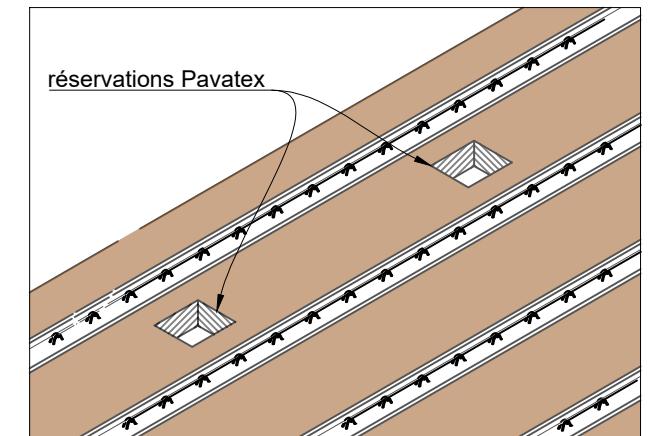
U en bord de dalle BB

U disposés à plat tous les 20cm

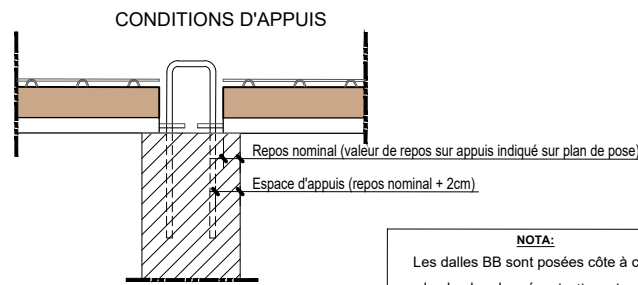
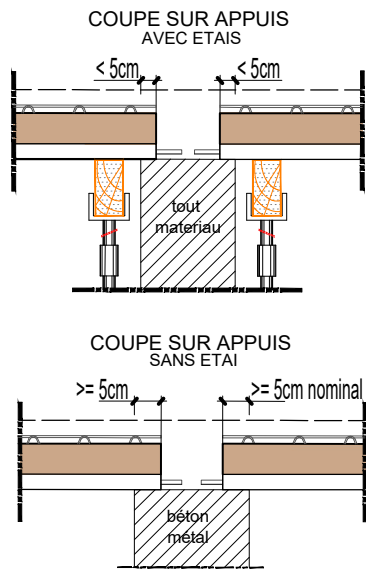
DETAILS SPECIFIQUES



Pavatex à enlever sur chantier avant coulage au droit des tirants poussant au sol

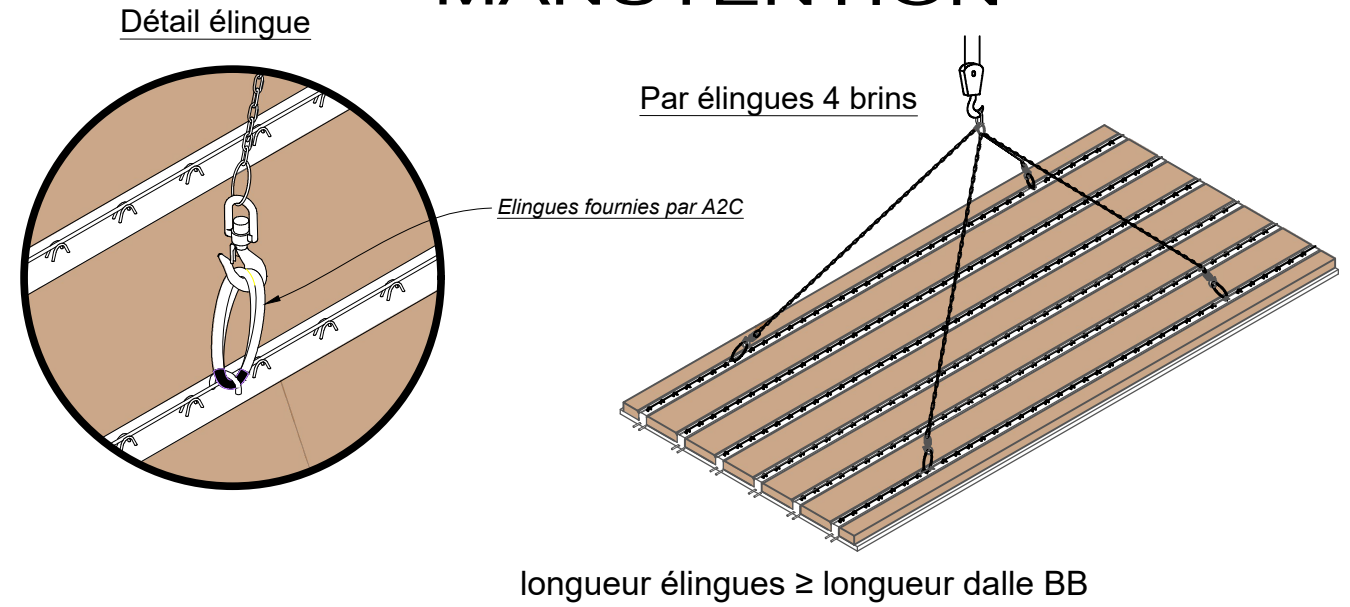


REPOS DALLES SUR APPUIS

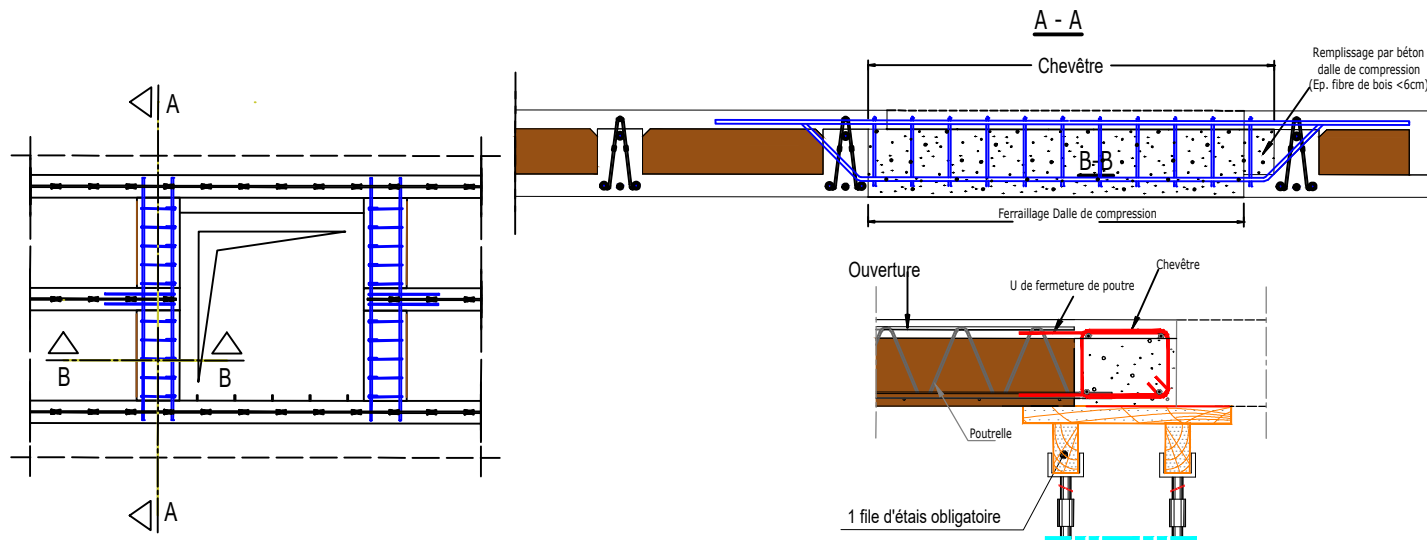


NOTA:
 Les dalles BB sont posées côte à côte selon le plan de préconisations de pose et avec un espacement idéal de 5mm sur les appuis préalablement réglés et de niveau ou sur des lisses de rive placées contre l'appui. Aucun élément ne doit gêner la pose des dalles BB.
 Le plan de préconisations de pose définit pour chaque zone les valeurs de repos nominal.

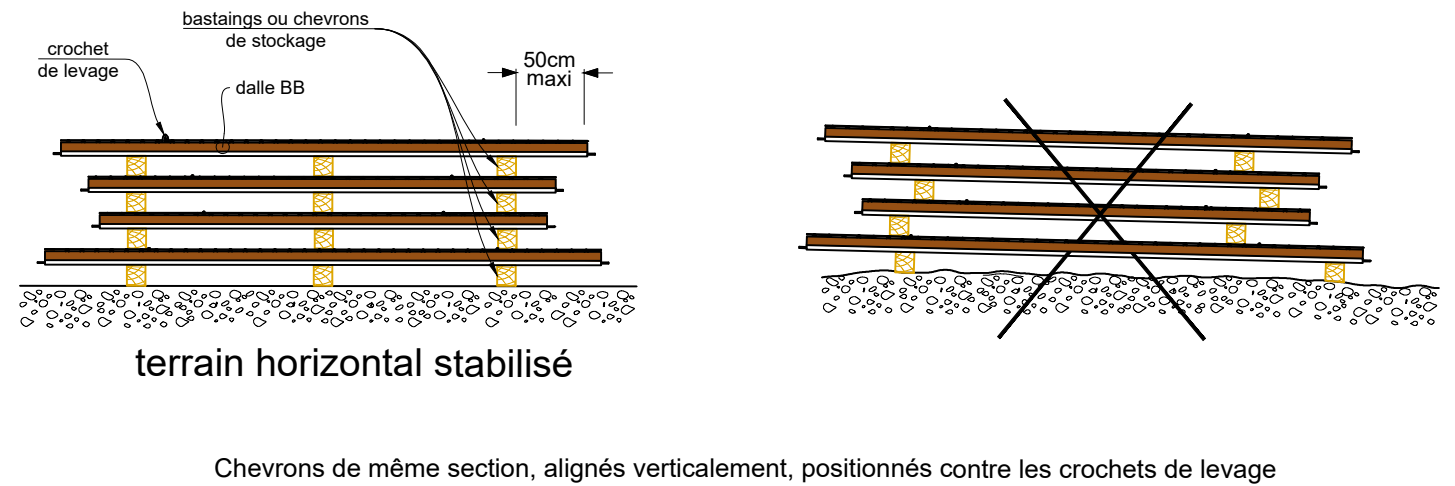
MANUTENTION



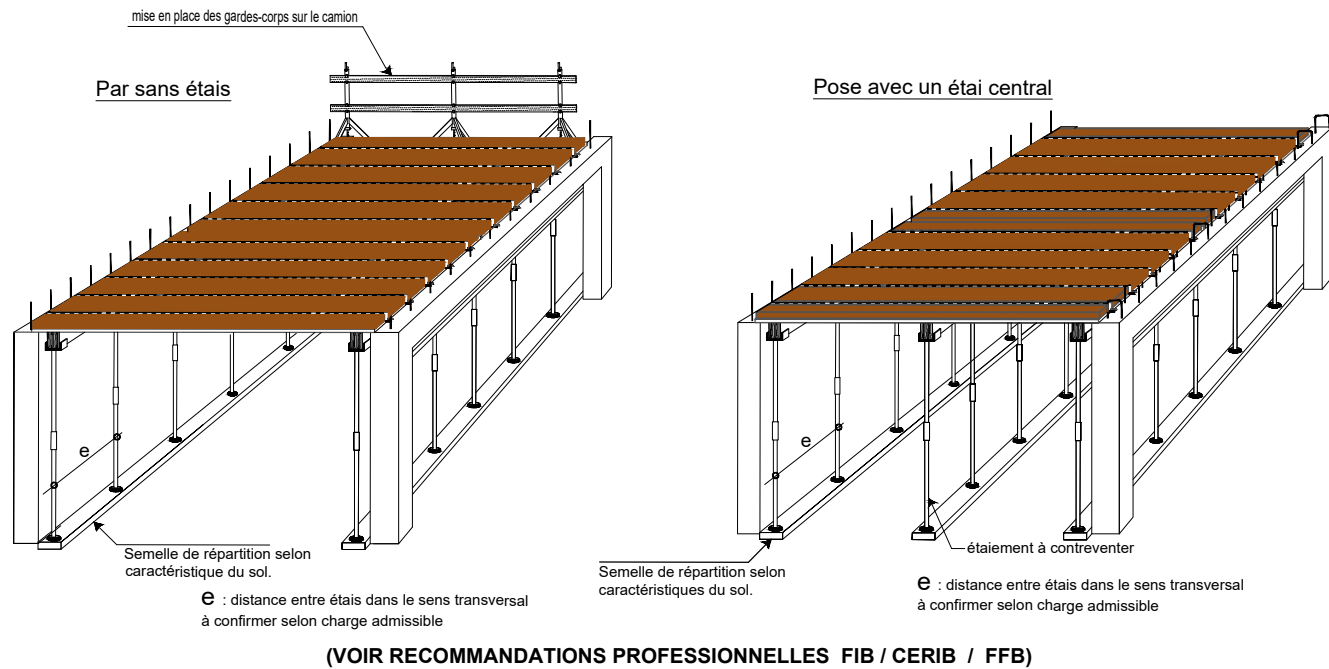
TRAITEMENT DES CHEVETRES



STOCKAGE



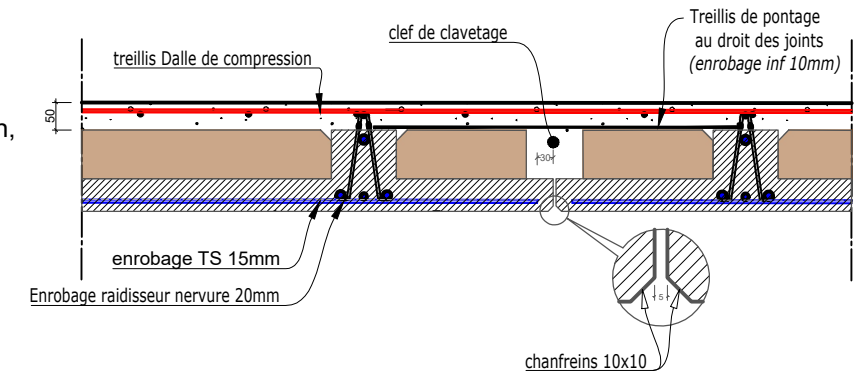
MISE EN OEUVRE DES ETAIS



MISE EN OEUVRE DES ACIERS COMPLEMENTAIRES

Mise en oeuvre

1. Mise en place des étais,
2. Pose des dalles BB,
3. Ferrillage et coulage table de compression,
4. Contrôle des résistances,
5. Enlèvement des étais.



MISE EN OEUVRE DES ACIERS COMPLEMENTAIRES

